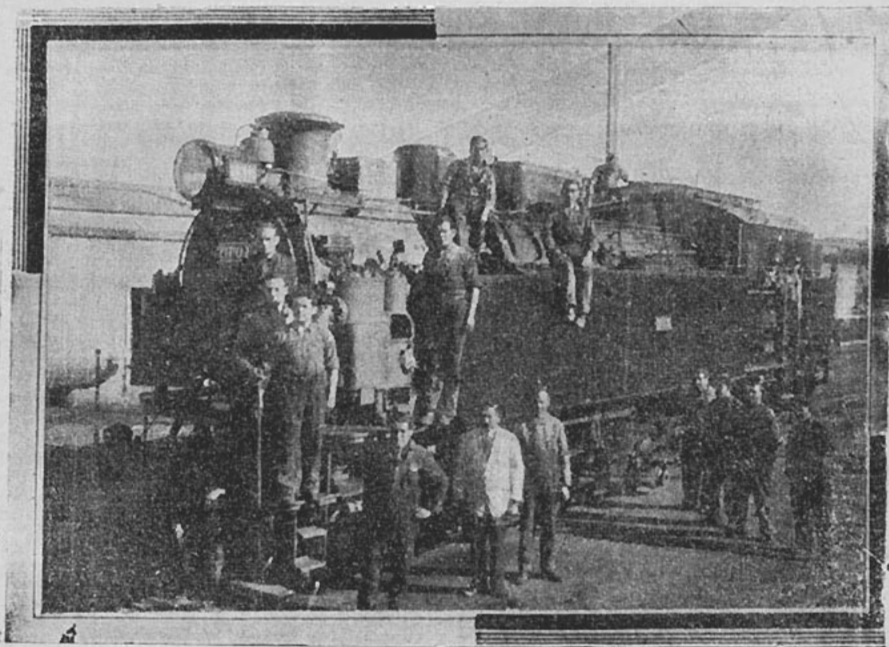


EN LA RED NORTE

Una potente locomotora de cremallera



LA LOCOMOTORA DE CREMALLERA, TIPO UA., QUE HACE EL RECORRIDO ENTRE PALQUICO E ILLAPEL

La presente fotografía corresponde a una locomotora de cremallera, tipo Ua., recién reparada en la Maestranza de Ovalle, actualmente a cargo del competente ingeniero señor Orestes Frodden L. También aparece el personal que bajo la dirección del Armador, don José M. Véliz Flores, efectúa la reparación de esta clase de máquinas.

Estas potentes locomotoras son las que hacen el servicio en el sector de cremallera que está comprendido entre Palquico e Illapel, con un recorrido de 90 kilómetros aproximadamente y en el que la naturaleza presenta al viajero uno de los panoramas más interesantes de los que pueden admirarse en la región montañosa que atraviesa la Red Norte.

Estas locomotoras modernas, en todos sus mecanismos, son construidas en Alemania, especialmente para las difíciles condiciones de nuestra línea de cremallera, que, además de tener un gradiente apreciable deben desarrollar velocidades considerables si se toma en cuenta la dificultad que presentó el terreno para el trazado de la línea, lo que obligó a desarrollar curvas muy reducidas. Estas máquinas tienen un peso total de 85 toneladas y arrastran trenes hasta de 180 toneladas en las partes más difíciles donde antes fueron necesarias dos locomotoras corrientes para igual servicio; éstas son las locomotoras más pesadas y potentes de que dispone la Red Central Norte.

VISTASE EN LA SASTRERIA

“CULACIATI”

CONCEPCION

ES LA MEJOR